

# Anhänger Trailer

Robuste **Schläger** mit austauschbaren Werkzeugen, halbe Belegung Standard (16 Schläger), volle Belegung optional (32 Schläger)

Hardwearing **flails** with replaceable tools, half fitting standard (16 flails), full fitting optional (32 flails)

Seitlich schwenkbares **Austragsband** mit Auswurfschacht  
Outfeed belt with outfeed shaft can be swivelled to side

Einfacher Wechsel des **zweiteiligen Siebkorbs**  
Simple replacement of two-piece screen basket

Einfacher **Hauptantrieb** (530 PS) über Verbundkeilriemen mit Spanneinrichtung  
Single **main drive** (530 hp) via multi-belt V-belts with tensioning device

In Fahrtrichtung links:  
**Kraftstoff-** (550 l) und **AdBlue-Tank** (60 l)  
In direction of travel left:  
**fuel** (550 l) and **AdBlue tank** (60 l)

Sehr aggressiver **Einzug** mit höhenbeweglicher Oberwalze, innenliegendes Getriebe  
Extremely aggressive **infeed** with height-movable top roller, interior transmission

Innovative **easy2-Steuerung**  
Innovative **easy2 controller**



Biogassubstrat  
Biogas substrates



Wurzeln  
Stumps



Rinde  
Bark



Altholz  
Scrap wood

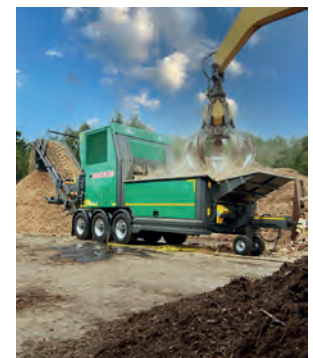
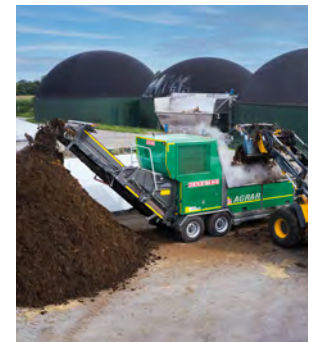


Grünschnitt  
Garden cuttings



## TwinGear

	BA 615	BA 916 BA 916 AGRAR	BA 926	BA 1016
Grünabfall (in srm/h)	140	280	360	480
Rinde (in srm/h)	180	300	380	540
Altholz (in srm/h)	120	190	260	370
Wurzeln (in srm/h)	-	-	180	260
<b>Einzug</b>	<b>Infeed</b>			
Einlass (mm)	1200 x 615	1500 x 900	1500 x 900	1620 x 960
Freie Einwurflänge (mm)	3800	4400	4250	4500
Rotordurchmesser (mm)	820	1040	1040	1120
<b>Hauptantrieb</b>	<b>Main drive</b>			
Standard-Dieselmotor	Standard diesel motor	CAT C7.1	MTU OM 471 LA	MTU OM 471   MTU OM 473   CAT C18
Leistung (in kW/PS)	Power (in kW/HP)	225/306	390/530	460/625   597/812
AdBlue	AdBlue	✓	✓	✓
<b>Anhängevarianten</b>	<b>Trailer variations</b>			
Zentralachsanhänger	Centre-axle trailer	✓	✓	✓
Sattelaufleger	Semi trailer	-	-	✓
<b>Highlights</b>	<b>Highlights</b>			
Steuerung	Control system	<b>easy2</b>	<b>easy2</b>	<b>easy2</b>



\*MTU: Mercedes-Benz

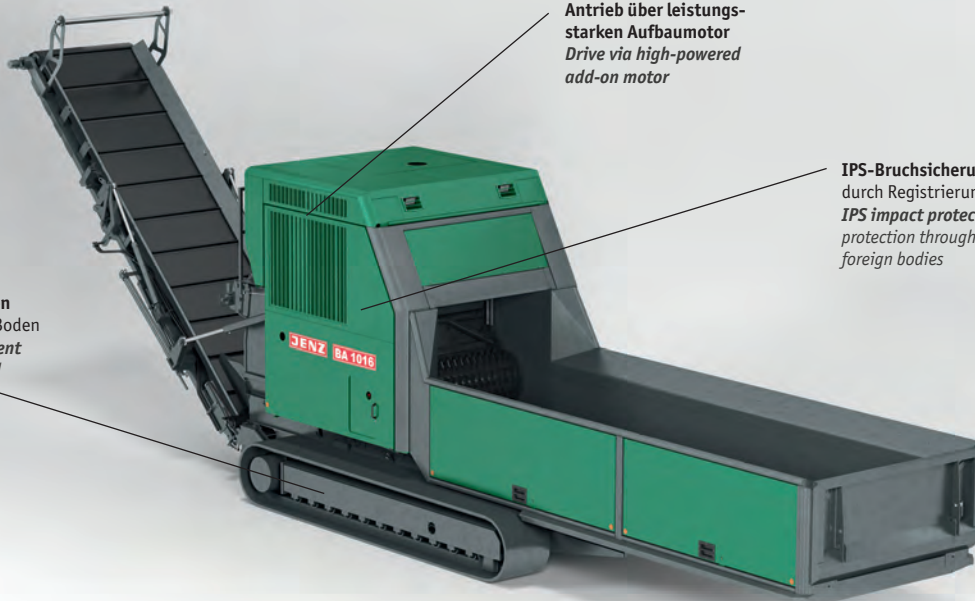
# Raupenlaufwerk Caterpillar tracks

Variable Einsatzbereiche durch **Twin-Gear Antrieb** in der Version BA 926  
Variable application ranges using **Twin-Gear drive** in the BA 926 version

Selbständiges Bewegen auf festem, unebenen Boden  
**Self-propelled movement** on solid, uneven ground

Antrieb über leistungsstarken Aufbaumotor  
**Drive via high-powered add-on motor**

IPS-Bruchsicherung – Investitionsschutz durch Registrierung von Fremdkörpern  
**IPS impact protection system** – investment protection through detection of foreign bodies



Biogassubstrat  
Biogas substrates



Wurzeln  
Stumps



Rinde  
Bark

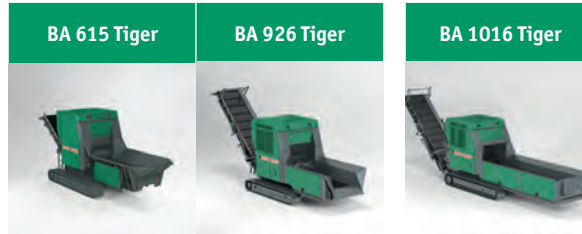


Altholz  
Scrap wood



Grünschnitt  
Garden cuttings

## TwinGear



Leistungspotential	Performance	BA 615 Tiger	BA 926 Tiger	BA 1016 Tiger
Grünabfall (in srm/h)	Garden waste (in lcm/h)	140	360	480
Rinde (in srm/h)	Bark (in lcm/h)	180	380	540
Altholz (in srm/h)	Scrap wood (in lcm/h)	120	260	370
Wurzeln (in srm/h)	Roots (in lcm/h)	-	180	260
Einzug	Infeed			
Einlass (mm)	Infeed (mm)	1200 x 615	1500 x 900	1620 x 960
Freie Einwurflänge (mm)	Free loading length (mm)	3800	4250	4500
Rotordurchmesser (mm)	Rotor diameter (mm)	820	1040	1120
Hauptantrieb	Main drive			
Standard-Dieselmotor	Standard diesel motor	CAT C7.1	MTU OM 471   MTU OM 473	CAT C18
Leistung (in kW/PS)	Power (in kW/HP)	225/306	390/530   460/625	597/812
AdBlue	AdBlue	✓	✓   ✓	-
Highlights	Highlights			
Steuerung	Control system	easy2	easy2	easy2